

## PUNTI DI FORZA E VANTAGGI



### Risparmio

Evidente risparmio dei costi di analisi e di progetto perché sono disponibili diverse tipologie di report plug & play



### Efficienza

Profondità e precisione delle analisi con report e dashboard già disponibili che contribuiscono in modo determinante ad aumentare l'efficienza decisionale



### Produttività

Aggiornamento dati automatico e completamente schedabile in modo del tutto trasparente per l'operatore



### Autonomia

Realizzazione di nuovi report in completa autonomia tramite un tool gratuito e personalizzazione dell'aggiornamento dei dati tramite un tool ETL proprietario



### Usabilità

Strumento molto semplice, intuitivo e fruibile anche in mobilità con connessione a internet



### Controllo

Soluzione che permette di controllare l'andamento della propria azienda



### Tecnologia

Microsoft Power BI come strumento unico per la creazione delle analisi e dei report

**nts**  
PROJECT

seguici su:



[ntsproject.it](http://ntsproject.it)

[businessfile.it](http://businessfile.it)  
[idw.it](http://idw.it)  
[gow.cloud](http://gow.cloud)

**iDW**  
Intelligent Data Warehouse

Più valore ai tuoi dati

**nts**  
PROJECT

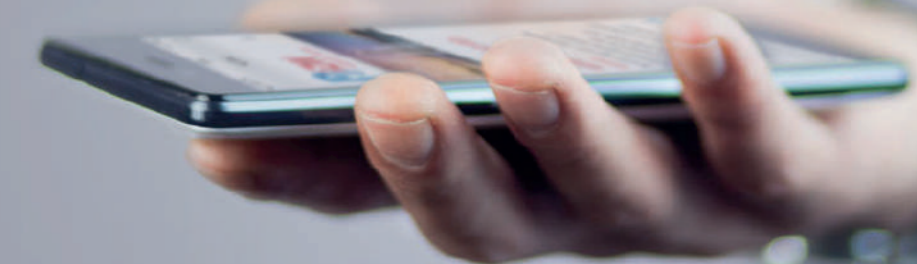
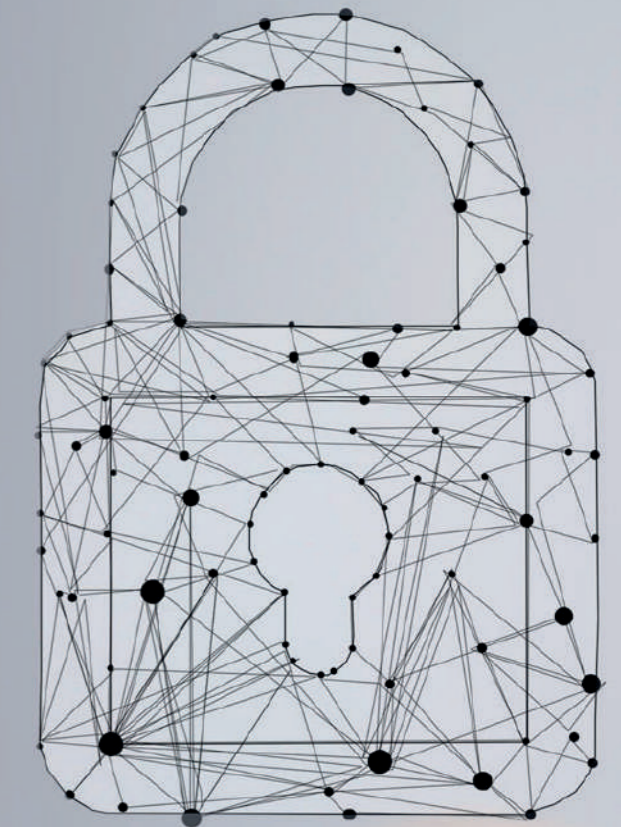
## INTELLIGENT DATA WAREHOUSE

L'attuale contesto economico impone alle aziende di acquisire strumenti informatici che consentano di raccogliere ed aggregare i dati elaborati dal proprio gestionale, per fornire alla direzione quadri di sintesi (dashboard) a supporto delle decisioni.

iDW Intelligent Data Warehouse è un'applicazione progettata e realizzata per soddisfare appieno queste esigenze e consentire la migliore "governance" aziendale a costi accessibili alla totalità delle imprese.

Impiegando le più avanzate tecnologie hardware e software, iDW Intelligent Data Warehouse consente di adattarsi in tempi brevissimi alle mutevoli condizioni del mercato, implementando di volta in volta, nuove aggregazioni e quadri di sintesi, garantendo perciò analisi sempre più puntuali ed efficaci.

iDW Intelligent Data Warehouse consente di trasformare i dati in informazioni utilizzando semplicemente i report e le analisi standard.



## PRINCIPALI CARATTERISTICHE

Le caratteristiche principali di iDW Intelligent Data Warehouse sono:

- disponibilità di analisi/report standard realizzati con Microsoft Power BI per le più diffuse aree gestionali aziendali (vendite, acquisti, amministrazione, finanza, controllo di gestione e produzione)
- possibilità di pubblicare analisi/report personalizzati e realizzati tramite Microsoft Power BI
- aggiornamento automatico e manuale dei dati
- configurazione accesso agli scenari, alle analisi/report standard e personalizzati per operatore, per gruppo di operatori o in base a specifici filtri (ad esempio ogni agente può vedere l'analisi/report delle vendite solo con i propri dati senza la necessità di realizzare "n" versioni della stessa analisi/report)
- possibilità di selezionare ogni singola analisi/report standard e personalizzata come "preferita" così da richiamarla velocemente
- disponibilità di un help on-line per ogni singola analisi/report standard
- disponibilità di un log delle attività per verificare cosa hanno visualizzato gli operatori (quali analisi/report, quali filtri, ecc.)



## MODULI E FUNZIONALITÀ

- > Modulo Server
- > Modulo Mail
- > Report e analisi basati su Microsoft Power BI
- > Funzione di Integrazione ERP

## MODULO SERVER

Il modulo Server di iDW contiene diverse analisi e report già pronti all'uso, suddivisi per le più diffuse aree gestionali aziendali (**vendite, acquisti, amministrazione, finanza, controllo di gestione, produzione**, ecc.).

Ogni area gestionale/scenario contiene dei report creati sulla base di esperienze maturate presso aziende operanti nei settori più disparati; sono disponibili quadri di sintesi (dashboard) che tramite specifici indicatori grafici consentono una rapida panoramica sui dati, mostrando dei riepiloghi di facile lettura.

Con il modulo server è possibile **integrare i dati provenienti da diverse fonti** (ERP, file Excel, ecc.) oltre che da ambiti diversi (vendite, acquisti, contabilità, ecc.) ed aggregarli in unico report, al fine di avere una situazione completa di un intero processo aziendale; inoltre, è possibile gestire "n" aziende che possono essere raggruppate per offrire dati di sintesi per "gruppo".

**L'amministratore di iDW può configurare la visibilità del singolo report (standard o personalizzato) per operatore o per gruppo di operatori** e può decidere di limitare le informazioni presentate, impostando i valori dei filtri inseriti nel report; è possibile limitare la visibilità anche per scenario o per azienda/gruppo di aziende.



## MODULO MAIL

Il modulo Mail permette la distribuzione dei report generati all'interno di iDW (allegati in formato .PDF o .XLS) tramite l'invio automatizzato di e-mail con la possibilità di definire a priori i destinatari, la periodicità della spedizione, il tutto in modo automatizzato. I vantaggi di questa funzione sono principalmente il risparmio di tempo per l'invio delle e-mail, la possibilità di impostare i filtri automatici per destinatario e il controllo e centralizzazione delle procedure di comunicazione.

## REPORT E ANALISI BASATI SU MICROSOFT POWER BI

Con il tool gratuito Microsoft Power BI Desktop è possibile creare in autonomia report personalizzati facilmente pubblicabili in iDW attraverso un'apposita funzione del modulo server che è in grado di ereditare le principali informazioni del singolo report, inclusi i filtri in esso progettati.

Grazie alla tecnologia di Microsoft Power BI i report risultano navigabili e interattivi con prestazioni molto elevate; oltre alla funzione nativa di filtro dinamico al clic su ogni oggetto rappresentato (grafico, griglia, indicatore, ecc.) tramite un pannello di filtri standard l'operatore può selezionare quelli di suo interesse per ottenere facilmente una vista ristretta dei dati.

**L'operatore opportunamente formato può creare nuovi report e pubblicarli in completa autonomia all'interno degli scenari standard o all'interno dell'area personalizzata del modulo server;** l'aggiornamento dei dati può essere schedulato anche per singolo report.



## FUNZIONE DI INTEGRAZIONE ERP

### - CON L'ERP BUSINESS

L'ERP Business è già stato integrato per prelevare i dati provenienti dalle vendite, acquisti, amministrazione, finanza, controllo di gestione e produzione.

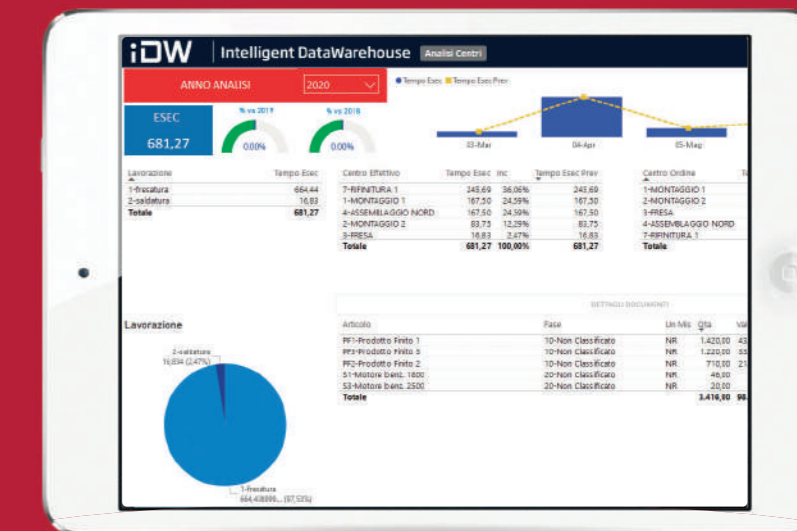
### - CON ALTRI ERP

iDW può essere integrato con qualsiasi ERP o fonte dati; grazie all'architettura del suo datawarehouse è possibile alimentare il database di primo livello (staging area) per ottenere i dati in formato "datamart" e utilizzare immediatamente i report standard disponibili nel modulo server.

### - TOOL ETL

L'ETL di iDW è un tool appositamente creato per:

- facilitare la personalizzazione del caricamento dei dati per rendere più agevole la comprensione del flusso e delle sorgenti di alimentazione
- sostituire le query dell'ETL standard con query personalizzate per la parziale o totale riscrittura del flusso di elaborazione così da integrare qualsiasi software gestionale o fonte dati
- schedulare l'elaborazione per il caricamento dei dati come task di Microsoft Windows
- configurare le connessioni alle fonti dati anche sotto forma di variabili di ambiente (test, esercizio, ecc.)
- rendere disponibile un file di log dettagliato relativo all'elaborazione dei flussi



## REQUISITI

### Requisiti web server

- configurazione minima 8 Gb-ram (consigliati 16 Gb-ram), HDD 60 Gb (consigliati 100 Gb), 1 core fisico (consigliati 2 core fisici) oppure 4 core virtuali (consigliati 8 core virtuali) e con s.o. Microsoft Windows Server 2012 R2 SP1 64 bit (o successivo), Microsoft Internet Information Server (IIS 7.5 o successivo), NET framework 4.8 (o successivo) e un'adeguata connettività internet dedicata
- indirizzo IP pubblico oppure indirizzo IP interno ma accessibile dalla rete intranet/extranet aziendale tramite VPN
- certificato SSL (Secure Sockets Layer) dedicato a iDW
- Microsoft SQL Server 2012 R2 SP3 Express Edition o successivo (se installato nel web server considerare i requisiti "consigliati" - se installato in un altro server occorre una connessione LAN o VLAN se si tratta di server virtuali anziché fisici)
- Il web server di iDW può risiedere anche in datacenter/cloud** (non è necessario che sia sulla stessa LAV/VLAN aziendale del database server dell'ERP o delle altre fonti dati).

### Requisiti componente ETL per alimentare il datawarehouse e i cubi OLAP:

- può essere installato anche nel database server successivamente descritto
- database server del proprio software gestionale (es. ERP Business CUBE) e/o delle altre fonti dati con s.o. Microsoft Windows Server 2012 R2 SP1 64 bit (o successivo), **Microsoft SQL Server 2012 R2 SP3 Standard Edition** (o successivo/superiore) e con i componenti SSAS (Analysis Services)
- Microsoft Data Gateway per l'aggiornamento schedulato dei dati - si può installare in un PC con s.o. Microsoft Windows 10 PRO 64 bit (o successivo), NET framework 4.8 (o successivo) e connessione alla rete internet in sola uscita, preferibilmente su DMZ, così da garantire elevati livelli di sicurezza

### Requisiti ERP o altre fonti dati:

- versione CUBE1 SR1 o successiva (solo per ERP Business CUBE)
- funzione multi-azienda/multi-ditta supportata a patto che le aziende/ditte del database non risiedano in istanze SQL diverse e con lo stesso nome database
- rispetto delle specifiche tecniche di integrazione (solo per ERP diversi da Business CUBE o per altre fonti dati)

### Requisiti client:

- browser web Microsoft Edge o Mozilla Firefox o Google Chrome o Apple Safari

### Requisiti Microsoft Power BI:

- licenza **Microsoft Power BI PRO** per web server (1 solo utente indipendentemente dagli utenti di iDW)
- licenza **Microsoft Power BI Embedded** (solo per modulo Mail)
- **Microsoft Power BI Desktop** per la creazione di report personalizzati